

地理
初步

K110.25
104

B 5

765

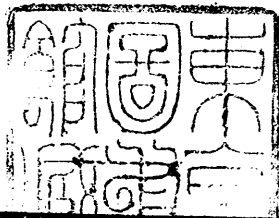


師範學校編纂

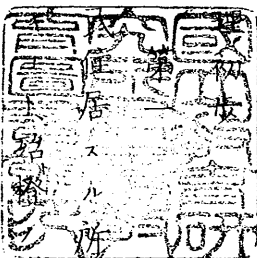
地理初步

明治七年
八月改正

文部省刊行



地球ノ中徑ハ、東西、凡三千二百三十四里ニシテ、



其周圍ハ、凡一萬零百三十五里ナリ、南北、凡三千二百二十三里ニシテ、其周圍ハ、一萬零百三十里ナリ、

地球ノ中徑ハ、東西、凡三千二百三十四里ニシテ、
其周圍ハ、凡一萬零百三十五里ナリ、南北、凡三千
二百二十三里ニシテ、其周圍ハ、一萬零百三十里
ナリ、
此地球表面ノ事ヲ知り得ル學ヲ、ゼオグラフィ
ト云ス

地理

文部省

ゼオガラヒトハ即地理學ト云フ義ニレテ、地球表面ノ事ヲ説キ明スナリ

地理學ニ三種アリ○「ナ」五「ラ」ル「ホ」リ「チ」カル「マ」

テ「マ」チ「カ」ルト云フ○「ナ」五「ラ」ル「ホ」リ「チ」カル「マ」

ハ、地形、山川、海島ナドノ、自然ニ由ルモノヲ説キ

明ス學ナリ○「ホ」リ「チ」カル「ビ」オ「ガ」ラ「ヒ」ハ、都府、

郡縣、城市、ナドノ、政治ヨリ出ルモノヲ説キ明ス

學ナリ○「マ」テ「マ」チ「カ」ル「ゼ」オ「ガ」ラ「ヒ」ハ、地球ノ

運動、方角、里數、ナドノ、數學ニ關スルモノヲ説キ

明ス學ナリ

第二

人民ノ住居スル所ハ、地球ノ外面ナリ

地球ノ外面ハ、陸ト、水トニヨリテ成レルナリ、然

レドモ、水ト、陸トハ其大サ同ジカラズシテ、水ハ、

陸ニ比ブレハ、殆三倍ノ大サアリ

地球ノ外面ニアル、陸ト、水トヲ示ス圖ヲ地圖ト

云フ、其地圖ニハ、全地球ヲ示ス者アリ、或ハ半面

ヲ、示スモノアリ

地圖ヲ東西ニ分チテ、東ノ半面ヲ示シタルヲ東

半球ノ圖ト云ヒ、西ノ半面ヲ示シタルヲ西半球

圖ト云フ

東半球圖



西半球圖



第三

地球ニ四個ノ方位アリ、コレヲ東西南北ト云フ



今圖ヲ以テ、東西南北ヲ示サ
 ン
 此小兒ノ右ノ手ハ、朝日ノ方
 ヲ指シ、左ノ手ハ夕日ノ方ヲ
 指セリ、是小兒ノ右ヲ東トシ、
 小兒ノ左ヲ西トスルヲ知ル
 ベシ、然ラバ、小兒ノ背ハ南ニ
 シテ、面ハ北ニ向ヘリ

此方位ヲ地球ノ四方ト云ス

第四

東西南北ニ又中間ノ方位アリ東北西北東南西南是ナリ

地球ノ中彩色ヲ施セル部分ヲ陸トス其白キ者ハ水ナリ

爰ニ畫ケルハ地球上ノ三大陸ニシテ其周邊ハ大洋ナリ大洋トハ海ノ大ナル者ヲ云フ三大陸ハ東大陸西大陸及澳大利ニシテ東大陸又分チテ三大洲トスコレニ西大陸及澳大利ヲ合セテ

五大洲ト稱ス

五大洲ノ中四大洲ハ東半球ニアリ亞細亞 歐羅巴 澳大利 亞弗利加ノ四洲即是ナリ 西半球ニ在ル大陸ハ北亞米利加 南亞米利加ナリ

此五大洲ノ中尤大ナルモノハ亞細亞ニシテ尤小ナルモノハ澳大利ナリ

此東西二球ヲ合セテ全地球トス

第五

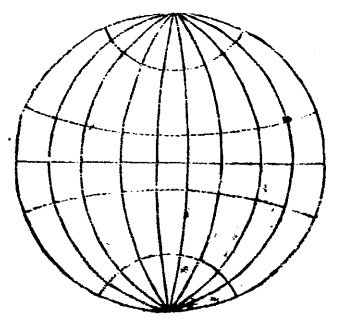
地圖ノ頂上ニ偏リタルヲ北部ノ國ト云ヒ右傍

ニ在ルヲ、東部ノ國ト云フ、下方ハ、南部ノ國ニシテ、左傍ハ、稱レテ、西部ノ國ト云ヘリ、地球ノ表面ニ、縦横ノ線アリ、其南北ニ、引キタル線ヲ、經線ト云ヒ、東西ニ、引キタル線ヲ、緯線ト云フ、緯線、中央ニ在ル者ヲ、赤道トス、緯線ハ、地球ヲ、一周スル所ノ、圓ニシテ、等シク其間ヲ、畫スルヲ、以テ、南北ニ至ルニ隨ヒ、其周圍漸小トナルナリ、○經線ハ、皆南北ノ極ヨリ、引キ出ダレタル、圓ナルヲ、以テ、其長サハ、同シト雖、兩線ノ間、各差違アリ、

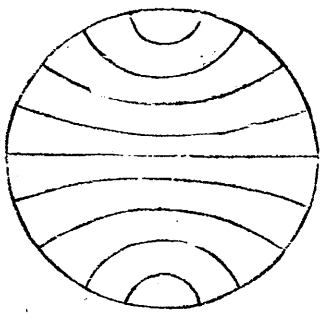
此經緯ノ線ハ、各三百六十アリテ、線ト線トノ間、一度ト云フ、此緯線ノ度ヲ、數フルニハ、赤道ヨリ數ヘテ、南北ニ至ルナリ、假如ハ、赤道ヲ、零度ト定メテ、ソレヨリ北ヘ、二線ヲ隔ツレバ、北緯二度ト云ヒ、南ヘ、三線ヲ隔ツレバ、南緯三度ト云フ、ノ類ナリ、但經線ニハ、其本ト定ムベキ所ナシ、我國ニテハ、東京ヲ本トシ、コレヨリ、西經幾度、東經幾度ト數アルナリ、赤道ヨリ、南北共ニ、二十三度半ニシテ、各一線アリ、

リ、北ニアルヲ、夏至線ト云ヒ、南ニアルヲ、冬至線ト云フ、此二線ノ間ハ氣候極メテ熱シ、故ニ稱シテ熱帶ノ地ト云フ、○南北ノ極ヨリ、二十三度半ニレテ、各一線アリ、此ニアルヲ、北極線ト云ヒ、南ニアルヲ、南極線ト云フ、此二線ト、南北極ノ間ハ、氣候極メテ寒シ、故ニ寒帶ノ地ト稱ス、○極線ト、二至線トノ間ハ、其氣候寒暖中ヲ得ルニ因リ、稱シテ中帶ノ地ト云フナリ、

經線圖



緯線圖



第六

地球上ニ、五大洋アリ、太平洋、大西洋、印度洋、南氷洋、北氷洋ナリ、

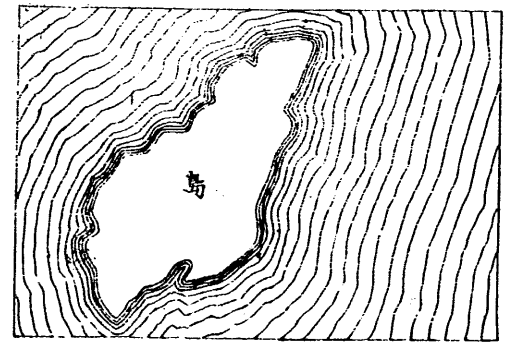
北極
南極

北冰洋ハ、西半球ト、東半球トノ、北部ニ在ルヲ云
 フ○太平洋ハ、東半球ノ、東部ト、西半球ノ、西部ト
 ニ在ルヲ云フ○印度洋ハ、東半球ノ、中央ニアリ
 ○南冰洋ハ、西半球ト、東半球トノ、南方ニアリ○
 大西洋ハ、西半球ノ、東部ト、東半球ノ、西部トニア
 ルヲ云フナリ○此五大洋、其在ル所ノ地方ヲ以
 テ言ハバ、北冰洋ハ、北亞米利加ノ、北ト、歐羅巴、及
 亞細亞トノ、北ニアリ、大西洋ハ、亞細亞ノ、東ト、南
 北亞米利加トノ、西ニアリ、印度洋ハ、亞弗利加ノ
 東ニアリ、大西洋ハ、歐羅巴ト、亞弗利加トノ、西ニ

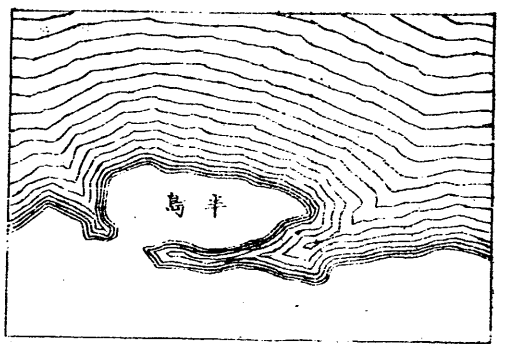
アリ

第七

島 圖



半島 圖



地理
四
七
不
等

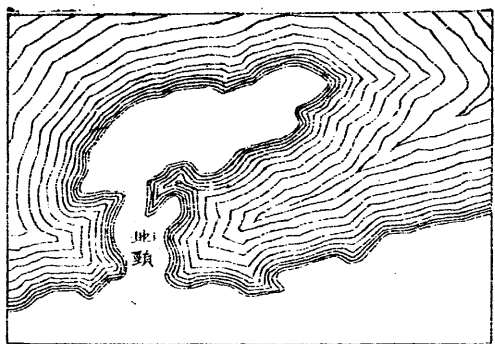
水四周ヲ圍ミタル地ヲ島ト云フ其形ハ三大陸
 ニ同レト雖小ナルヲ
 以テ名ヲ異ニセルナ
 リ

大陸ニ續キタルハ半
 島ト云フ

半島ト大陸ト續キタ
 ル其間ノ細クシテ且
 長キ地ヲ地頸ト云フ

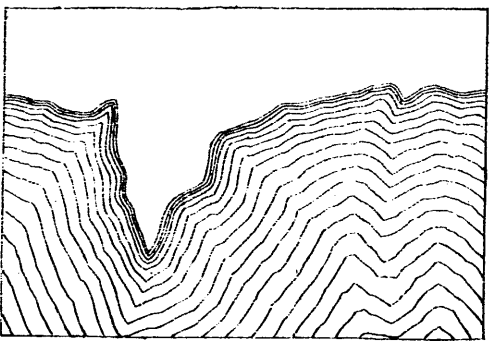
大地ノ一角尖ヲナレテ遠ク海中ニ突キ出デタ

地頸圖

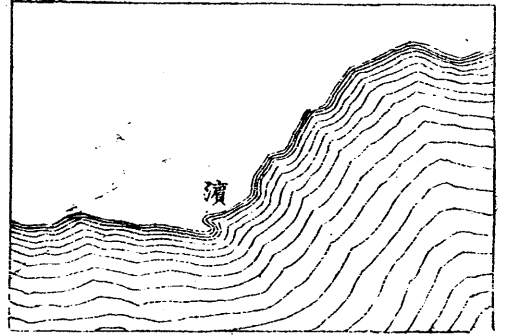


ル所ヲ崎ト云フ

崎圖



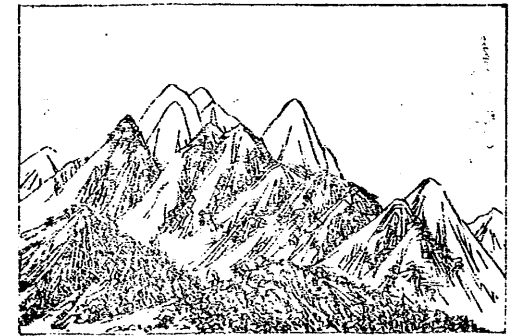
濱圖



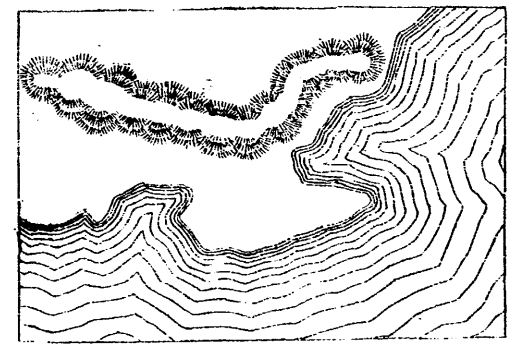
陸地ノ長ク海ニ沿ヒタル所ヲ濱ト云フ

陸地上ニ、土石、高ク起ルモノヲ山ト云フ、
山ノ較小ニレテ、低キ者ヲ岡ト云フ、

山 圖



嶺 圖



兩山ノ間ヲ谷ト云フ、
山々相接シテ、長ク亘ルヲ嶺ト云フ、

山巔或ハ山背ニ、穴アリテ、常ニ火烟ヲ噴キ出ダスヲ火山ト云フ、
火山ハ、時アリテ、燒石、浮石等ヲ噴キ出ダス者ナリ、
地ノ廣平ナル者ヲ原ト云フ、

火山 圖

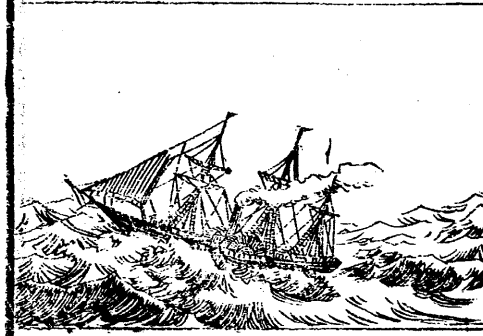


至ル所皆沙ニシテ水草ナキヲ少漠ト云フ

第八

大洋トハ海ノ廣大ナルモノヲ云フ

大洋圖

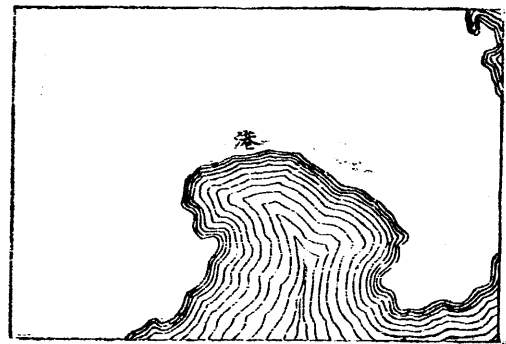


海圖



海トハ、兩陸ノ間ニ介マリタル所ヲ云フ、即大洋ノ分レタルナリ、

港圖

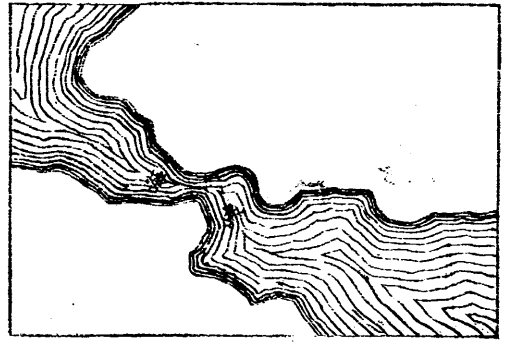


灣圖

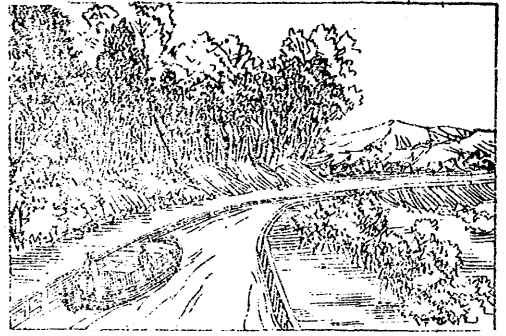


海ノ深ク陸地ニ入りテ船ヲ泊スルニ便ナル處
ヲ港ト云フ

海峽圖



溝圖



水ノ陸地ニ入り入ル處ヲ灣ト云フ

陸地ノ間ニアリテ海水互ニ相通スル狹キ所ヲ

海峽ト云フ

溝ハ人工ヲ以テ鑿テ

通シタル者ニシテ物

ヲ運漕スルニ用ヰル

水流ナリ

四面全ク陸地ヲ以テ

圍ミタル處ヲ湖ト云

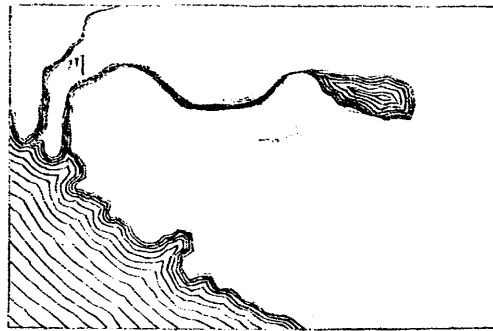
フ其中或ハ一方河海

湖圖



ニ通ズルモノアリ、
川ハ陸地ノ間ヲ流ル、水ヲ云フ、

川 圖



瀑 圖



川水ノ始メテ流レ出ヅル所ヲ源ト云フ、
其流小ナルモノヲ小川ト云フ、マタ深廣ニシテ、
大船ノ往來スベキモノヲ大河ト云フ、
水ノ山上、或ハ高キ所ヨリ急ニ低キ地ニ落チ下
タルモノヲ瀑ト云フ、

地理初歩終

地理初歩

五

七部會

K110,25 - 104

明治十六年一月十六日 翻刻御届
同年同月出版

壽山堂

出版製本所 青木靜允工門

鹿兒島縣鹿兒島
金生町通六十二番戶

定價貳錢